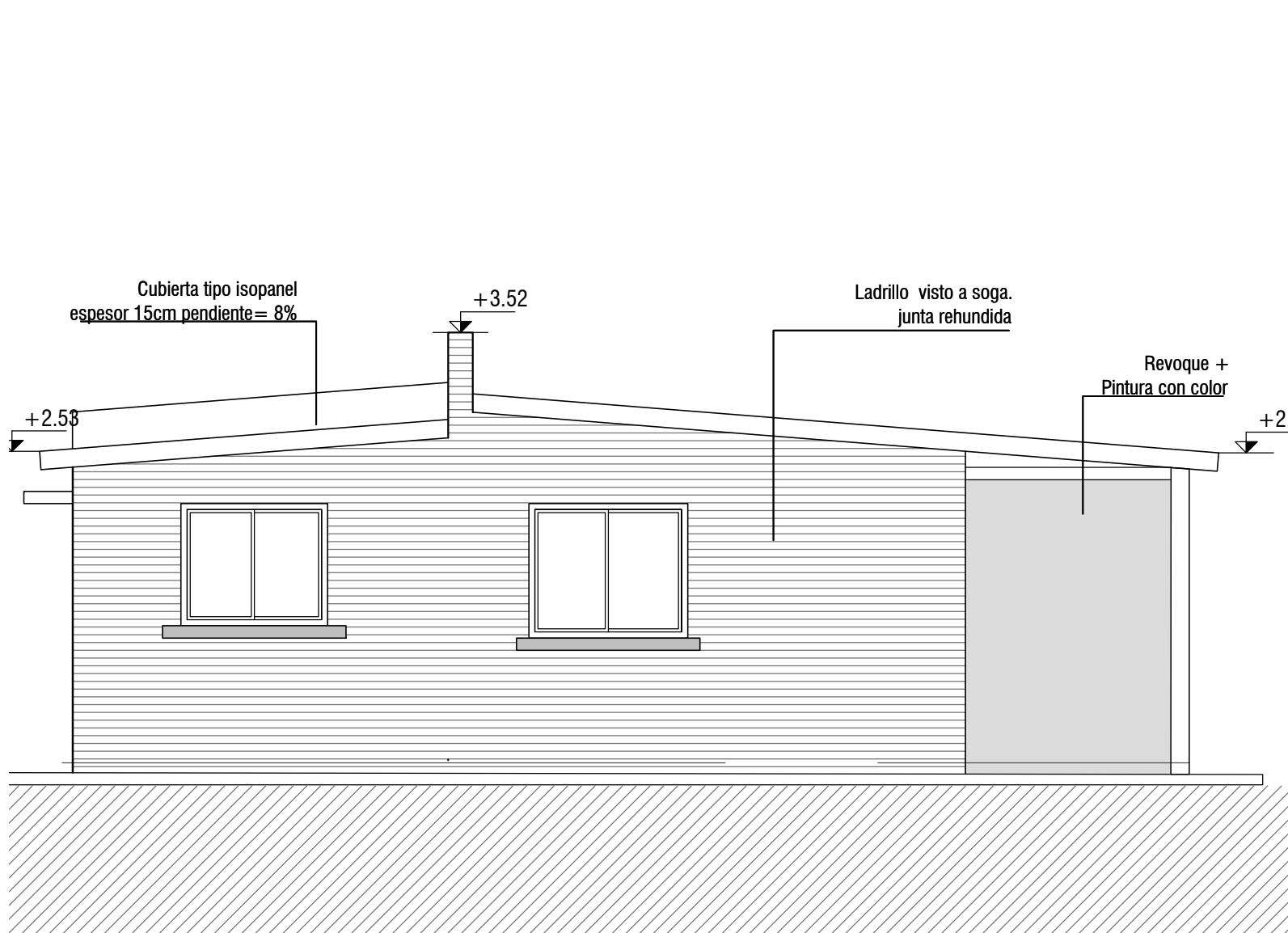
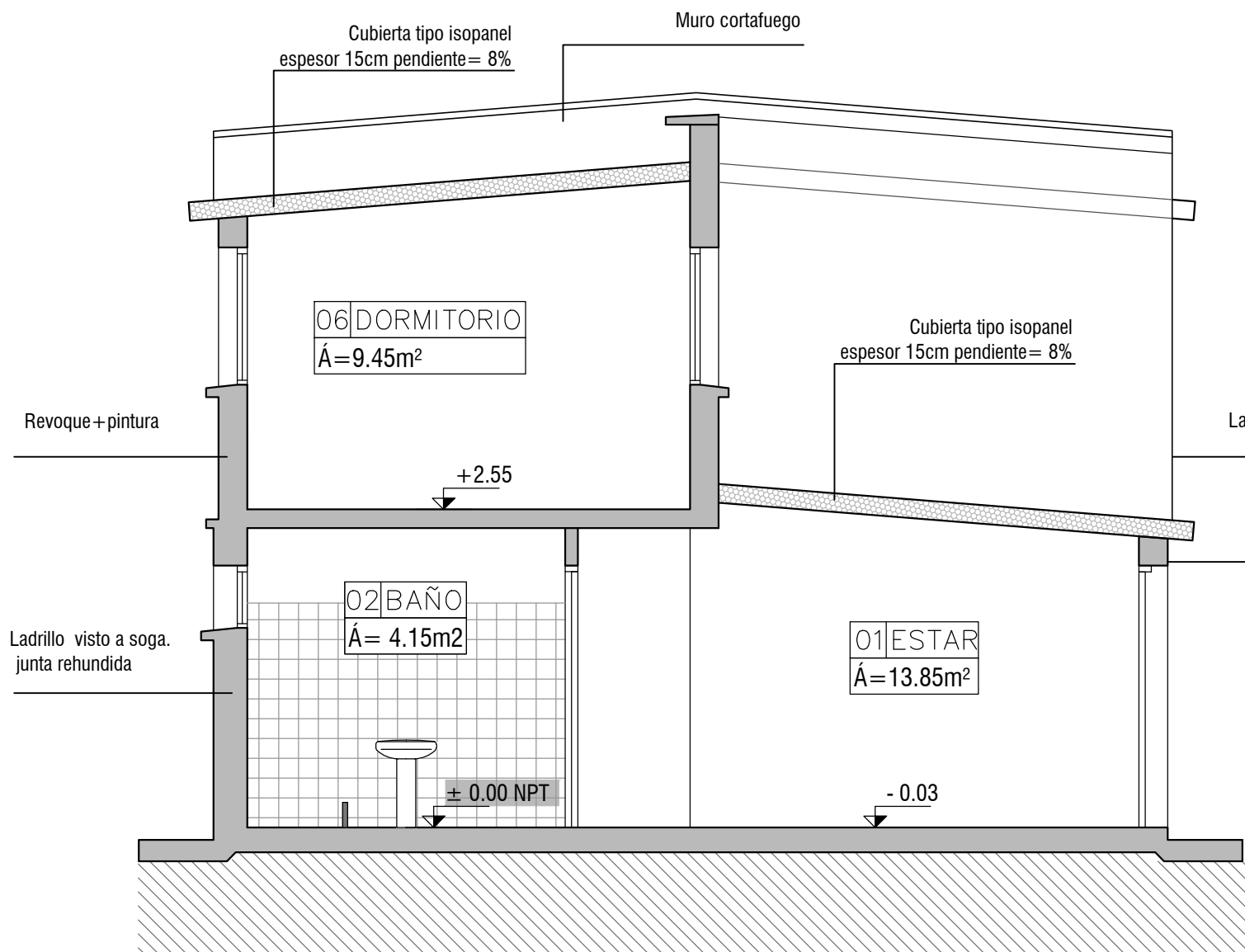


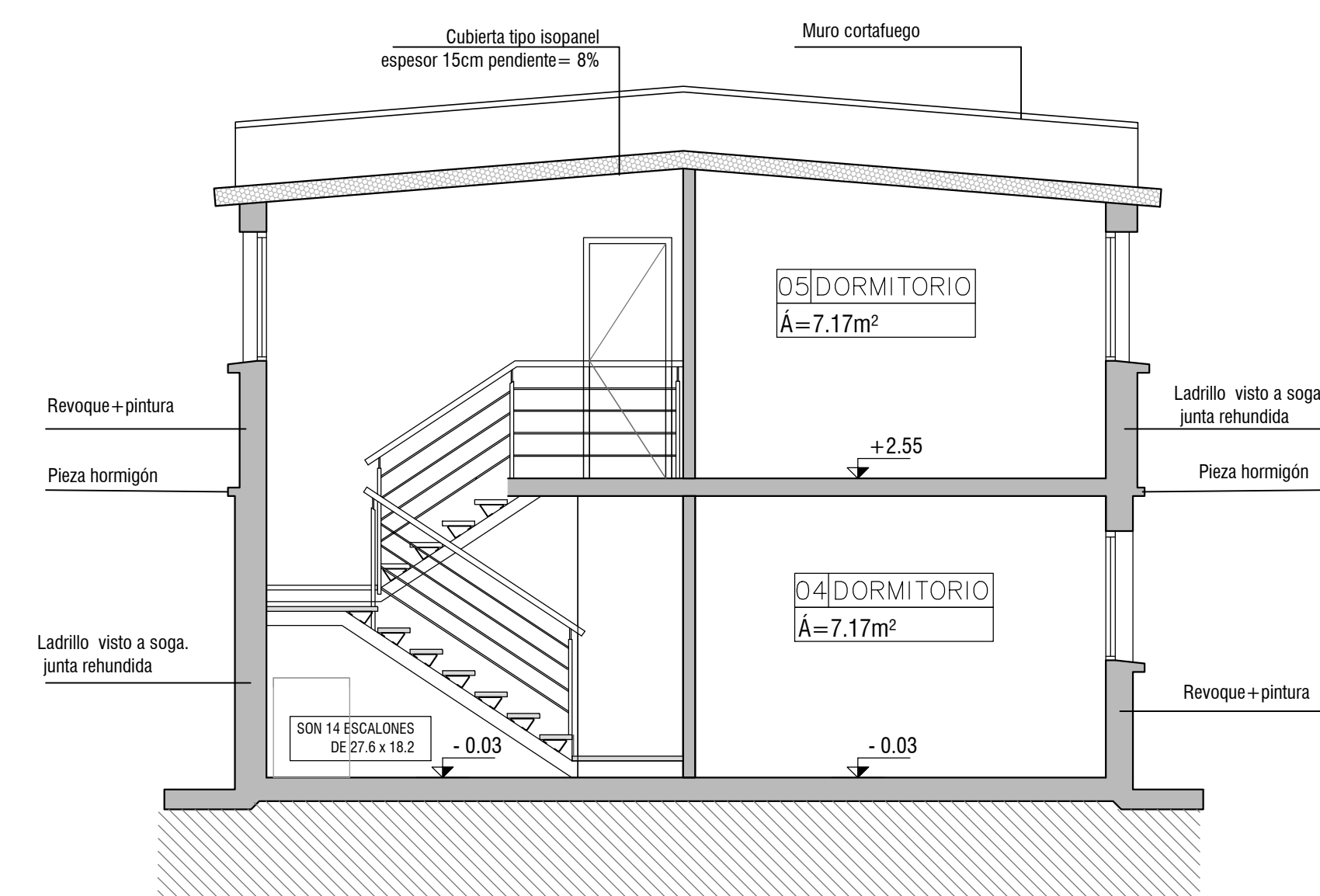
FACHADA POSTERIOR - escala 1/50



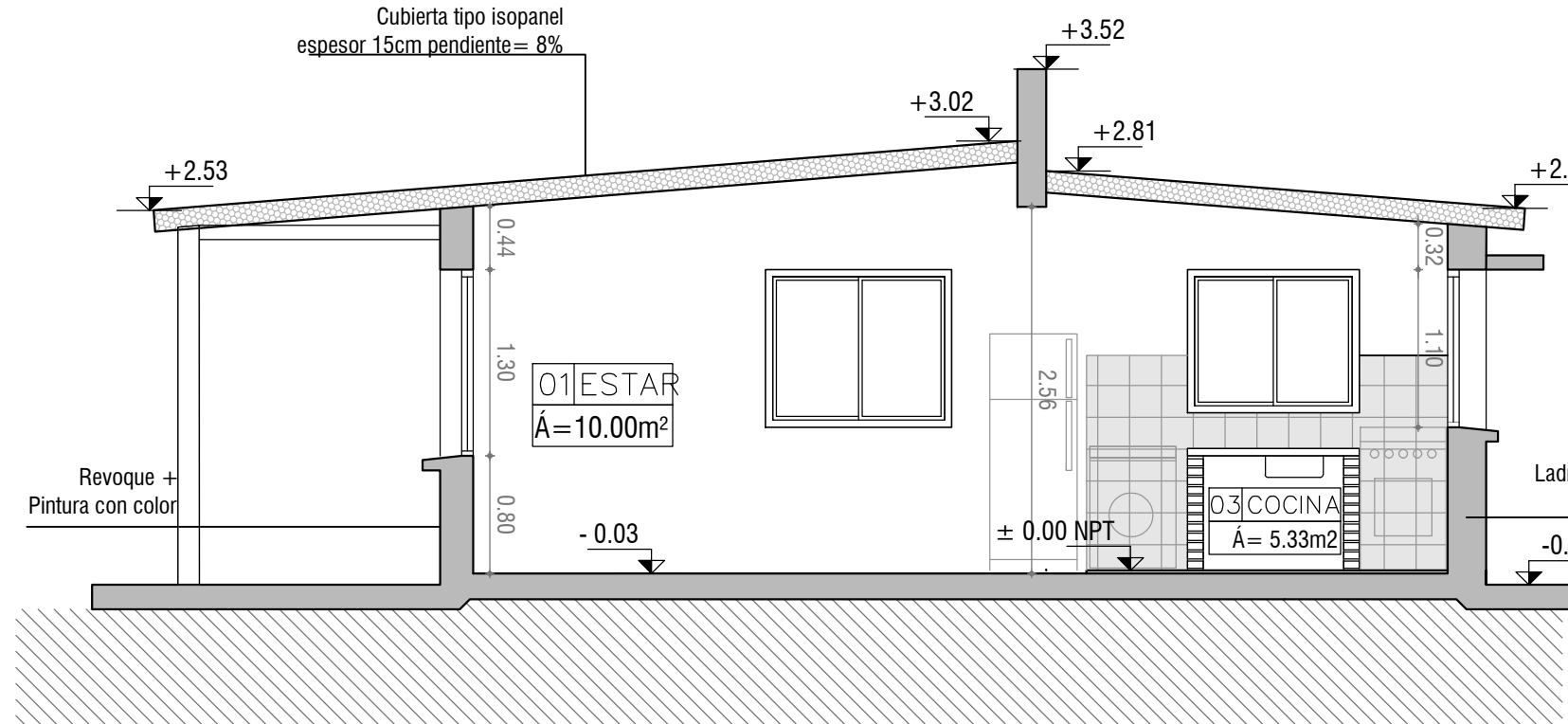
FACHADAS LATERALES - escala 1/50



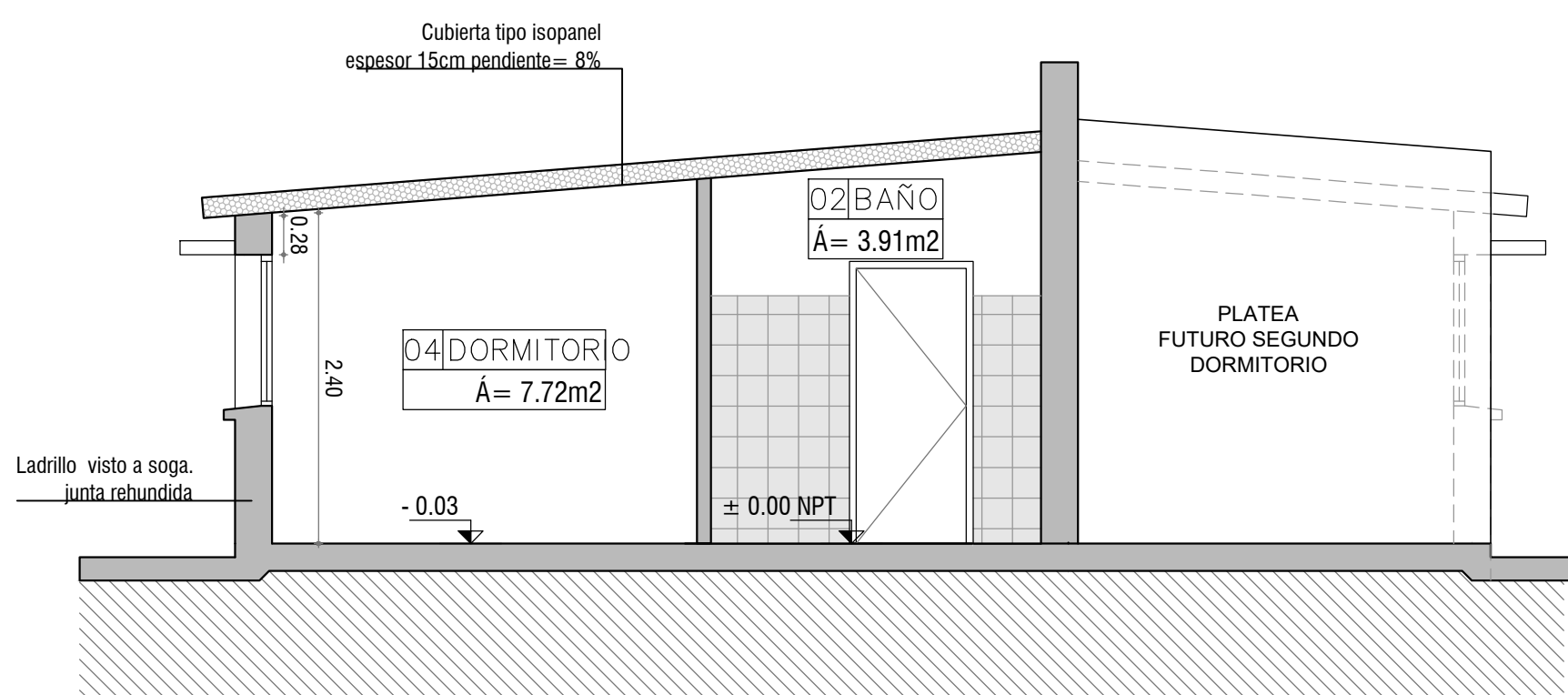
CORTE DD - escala 1/50



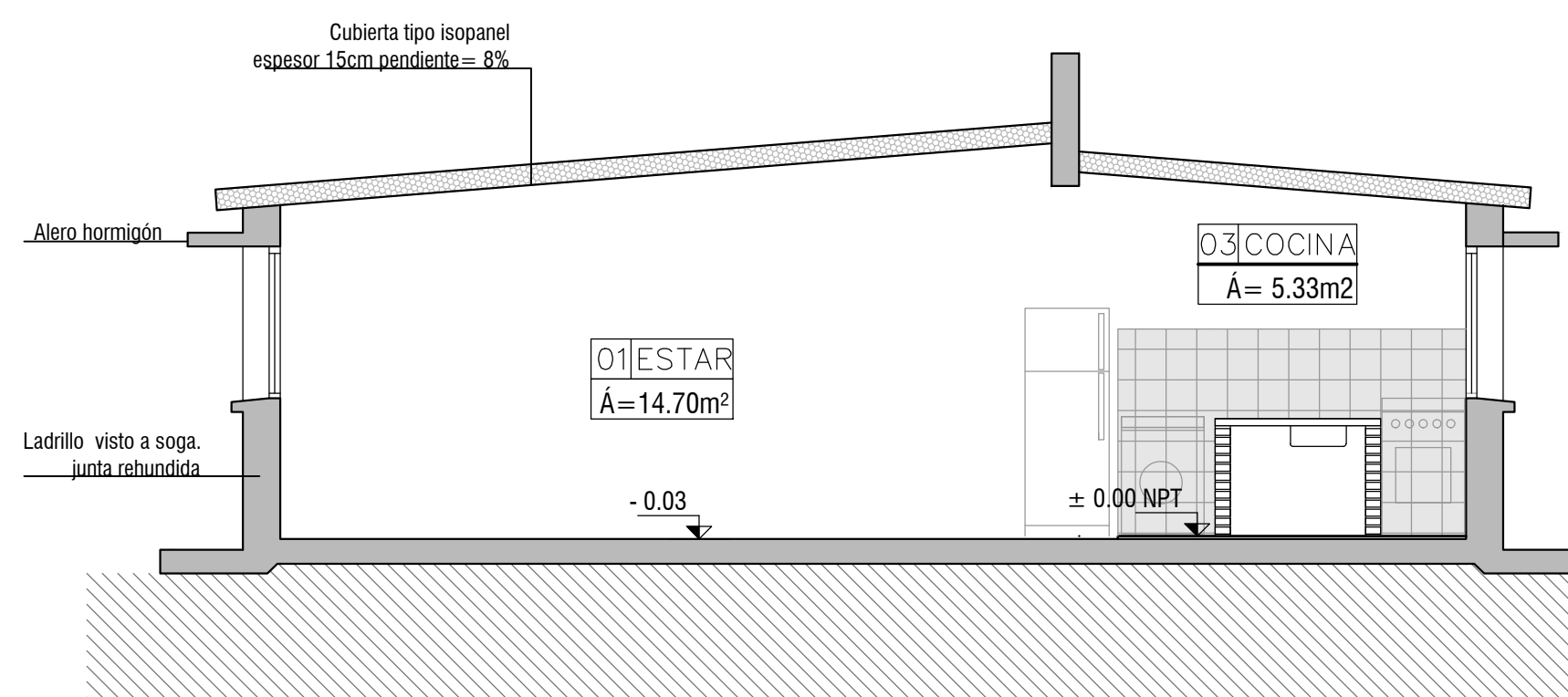
CORTE EE - escala 1/50



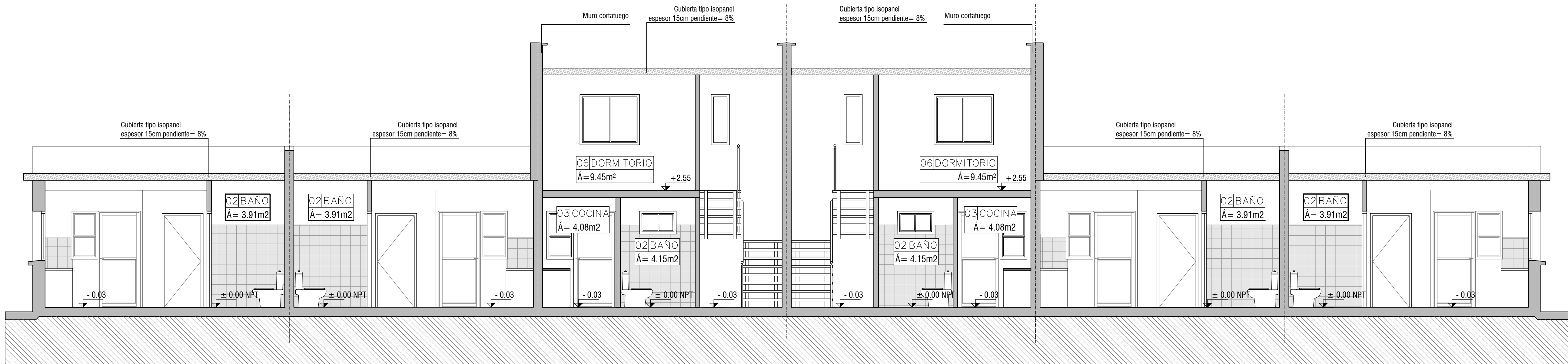
CORTE AA - escala 1/50



CORTE BB - escala 1/50



CORTE CC - escala 1/50



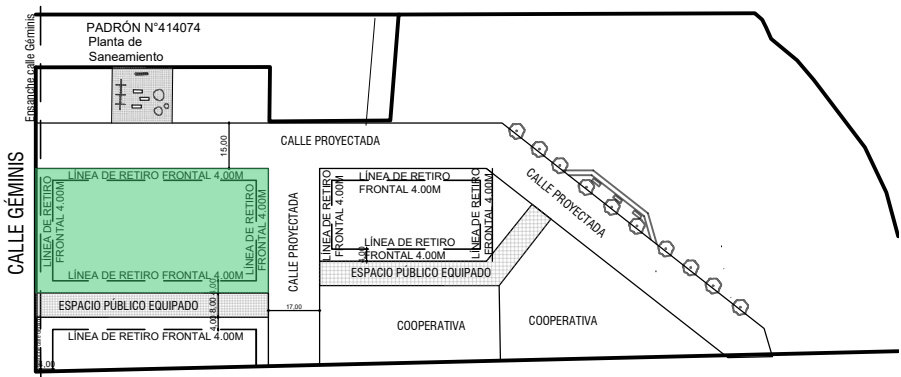
CORTE 1-1 - escala 1/50



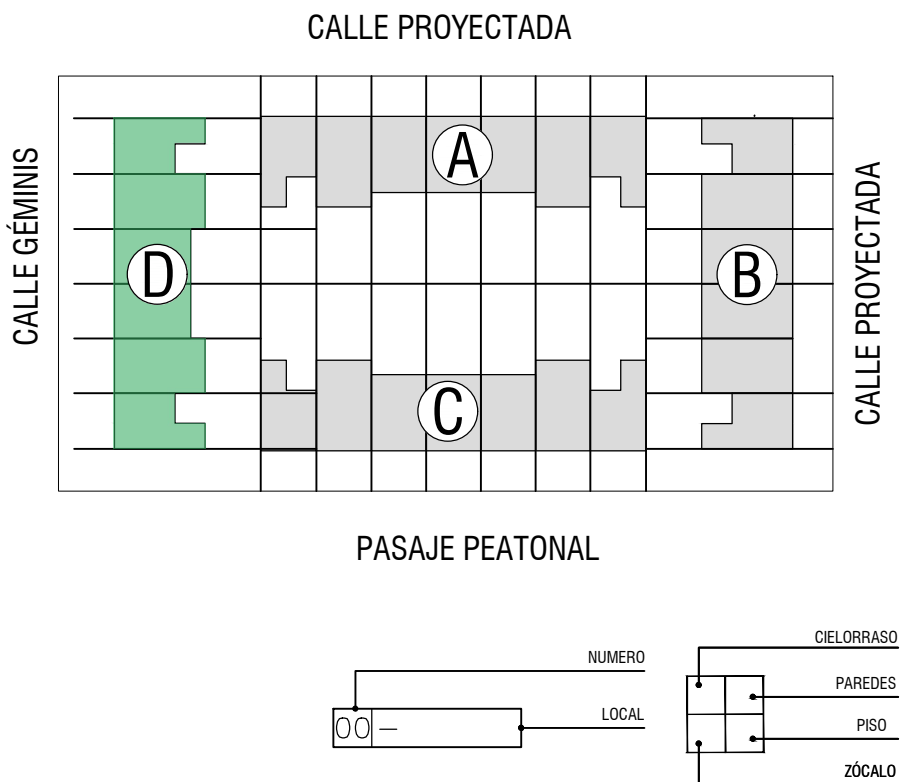
PLANO DE UBICACIÓN
escala 1/4000

TIPOLOGÍAS

	área	cant.
1D	35,7 m2	12
2D	50 m2	20
3D	65,5 m2	12
4D	80 m2	10
Total viviendas		54



Planta esquema Sector 01-bloque D



REFERENCIA TERMINACIONES

CIELORRASO
1. CUBIERTA ISOPANEL
2. DIFUSOR
PAREDES
1. BLOQUE PINTADO 2 MANOS DE PINTURA VINÍLICA INTERIOR LAVABLE
2. BALCÓN CRAMADA
3. VARIANTE DE VISTA PINTADO 2 MANOS DE PINTURA VINÍLICA INTERIOR LAVABLE E PUENTE SIN COPIA COLOR
4. Pareda de 12.5cm con aislamiento acústico. Montaje separador 10x10. 50x10
PISO
1. PAVIMENTO LAMINADO
2. BALCÓN CRAMADA
ZÓCALOS
1. MADERA

REFERENCIA PLANILLAS

CARPINTERIA ALUMINIO

(A1)	1.30x1.10m, conector, 50% móvil, Antepecho 1.00m
(A2)	0.40x1.10m faja
(A3)	0.80x0.50m, conector, 50% móvil, Antepecho 1.50m
(A4)	0.80x0.50m, 50% móvil, Antepecho 1.10m
(A5)	0.80x0.50m, baño, 100% móvil
(A6)	1.20x1.10m, conector, 50% móvil, Antepecho 1.10m
(A7)	1.30x1.30m, conector, 50% móvil, Antepecho 0.80m

CARPINTERIA MADERA

(C1)	0.80x0.50m, baño, 100% móvil exterior
(C2)	0.80x0.50m, baño, 100% móvil
(C3)	0.80x0.50m, baño, 100% móvil

MESADAS

(M1)	0.80x1.20m
------	------------

NOTAS:

Las medidas alimétricas están en metros, referidas al ±0.00 de Nivel de Piso Terminado.

Rejas: Se dejarán planchuelas en espera para futura colocación de rejas

En viviendas de un dormitorio se dejará platea para futura ampliación

Las viviendas serán construídas en su totalidad en el padrón N°168.553. Todas deben cumplir con la Normativa Departamental (Volumen XV Digesto Departamental), esto incluye los artículos R.1694.8, R.1694.9 y 1694.1 que refieren a accesibilidad.

Intendencia de Montevideo
Departamento de Desarrollo Urbano
División: Tierras y Hábitat
Servicio de Tierras y Vivienda

PROGRAMA: Relocalización Chacarito de los Padres	PADRÓN N°: 168.553
BARRIO:	CONCEPTO: Obra Nueva
UBICACIÓN: calle Geminis y Rosario	REGIMEN: P.Horizantal
PROPIETARIO: Intendencia de Montevideo	FECHA: 03/2023
PLANO: BLOQUE D-CORTES Y FACHADAS	ESCALA: 1/50
PROPIETARIO:	LÁMINA:
TÉCNICO:	